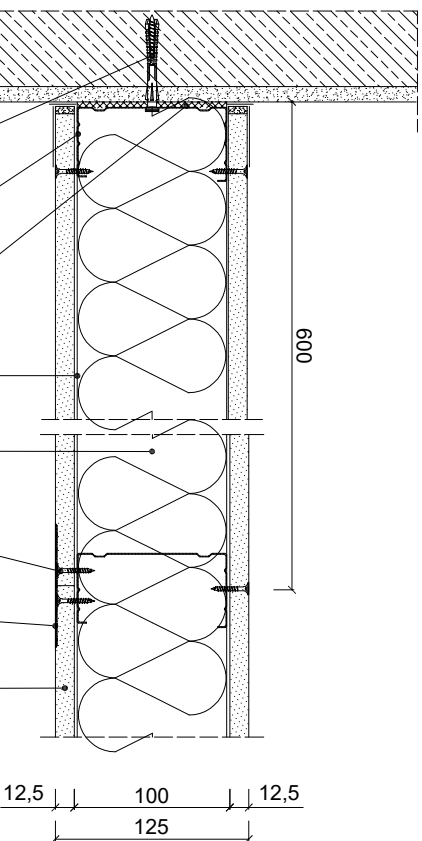
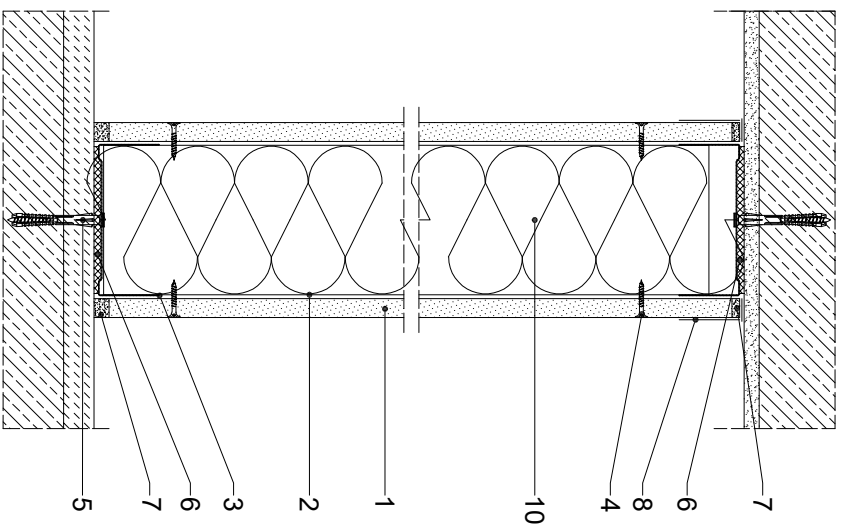


Parametry techniczne



IZOLACYJNOŚĆ AKUSTYCZNA		KLASA ODPOORNOSCI OGNIOWEJ	MAKSYMALNA WYSOKOŚĆ ¹⁾	GRUBOŚĆ	MASA WZMOCNIOWANĄTĄ Z WŁOKNA SZKLANEGO	POSZCIE PŁYTYMI GIPSOWYMI WZMOCNIOWANĄTĄ Z WŁOKNA SZKLANEGO	KONSTRUKCJA PROFILU RIGIPS	WYPEŁNIENIE WELNĄ MINERALNĄ
R _{ai}	R _a	EN ¹⁾	H [mm]	G [mm]	M [mm]	RIGIPS		
		EI 15 ₁						Wena ¹⁾ gr. 50 mm (gr. 100 mm) ²⁾
		EI 15 ₂						ISOVER Aku-Plyta / Akuplat + lub Polterm Uni
4 ⁷⁾	49 ⁴⁾	REI 30 ₁	5000	125	29	gr. 1x12,5 mm	CW/UW 100 ULTRASTIL Hydroprofil C3 lub C4	Wena ³⁾ gr. 50 mm (gr. 100 mm) ISOVER Polterm Uni
		REI 60 ₂						

- 1) Klasa odporności opłowi na podłożie gipsowej. Oznaczenie: TIE-KOT-20.8/0.17. Wystrzeżenie: 1) dozwolone są opłoki w pełni mineralne (głębokość do 100 mm), 2) gładziki min. 50 mm.
- 2) Ściany zdłżone. Ręgi mogą pełnić. Kątki kątne zdłżawali siarowolną cementu dozdziżeni. przestawione.
- 3) Klasa odporności opłowi dozwolonej dla dozwolonej warstwy szkieletu o gęstości 20 kg/m³ i gładziki min. 50 mm.
- 4) Ręgi z twardzi. Akusztyczny nr ZK-0 12. 0172.
- 5) Dla odporności opłowi EI 15 niewymaganej wywołanie węgla mineraln.
- 6) EN: Klasa odporności opłowi Wskaz. nakreślonych przyzwo. bez klasy odporności opłowi dozwolonej indywidualnie przez RIGPS.

Zapotrzebowanie materiałowe na 1m²

MATERIAŁ	ZUŻYCIĘ
1 Płyta gipsowa RIGIPS GLASROC X Ocean typ GM-FH1 gr. 12,5 mm	2,00 m ²
2 Profil Rigips CW 100 UL-TRASTIL Hydroprofil C3 lub C4	1,80 m
3 Profil Rigips UW 100 UL-TRASTIL Hydroprofil C3 lub C4	0,70 m
4 Wkręt Rigips AQUAROC INTERIOR HB 3,5x25 mm co 250 mm	24,00 szt
5 Kolek rozporowy min Ø 6 co max 1000 mm	1,50 szt
6 Taśma uszczelniająca piankowa Rigips szer. 95 mm	1,10 m
7 Masa szpachlowa RIGIPS: Promix HYDRO	0,40 kg
8 Siatka spojnowa Mold-X-Hydro	2,80 m
9 Masa szpachlowa wykończeniowa RIGIPS: Promix Hydro	0,20 kg
10 Włna mineralna szklana lub skalna np. ISOVER Aku-Płyta / Akupiat + lub Polterm Uni	1,00 m ²

Nakłady materiałowe mają charakter przybliżony i nie zawierają odpadów



Saint-Gobain Construction Products Polska Sp. z o.o.
Biuro RI(G)PS w Warszawie
ul. Cybempskiej 9, 02-677 Warszawa
Biuro Doradztwa Technicznego: 800 163 121
E-mail: doradcy.techniczni@saint-gobain.com
rtdps.pl
BDO 000006702

Obiekt:			
Lokalizacja:			
Tytuł rysunku:			
Ściana działkowa Rigps 3.40.03 X OCEAN			
Data:	Skala:	Nr detalu:	Opracował:
	1:5	3.40.03 X OCEAN	